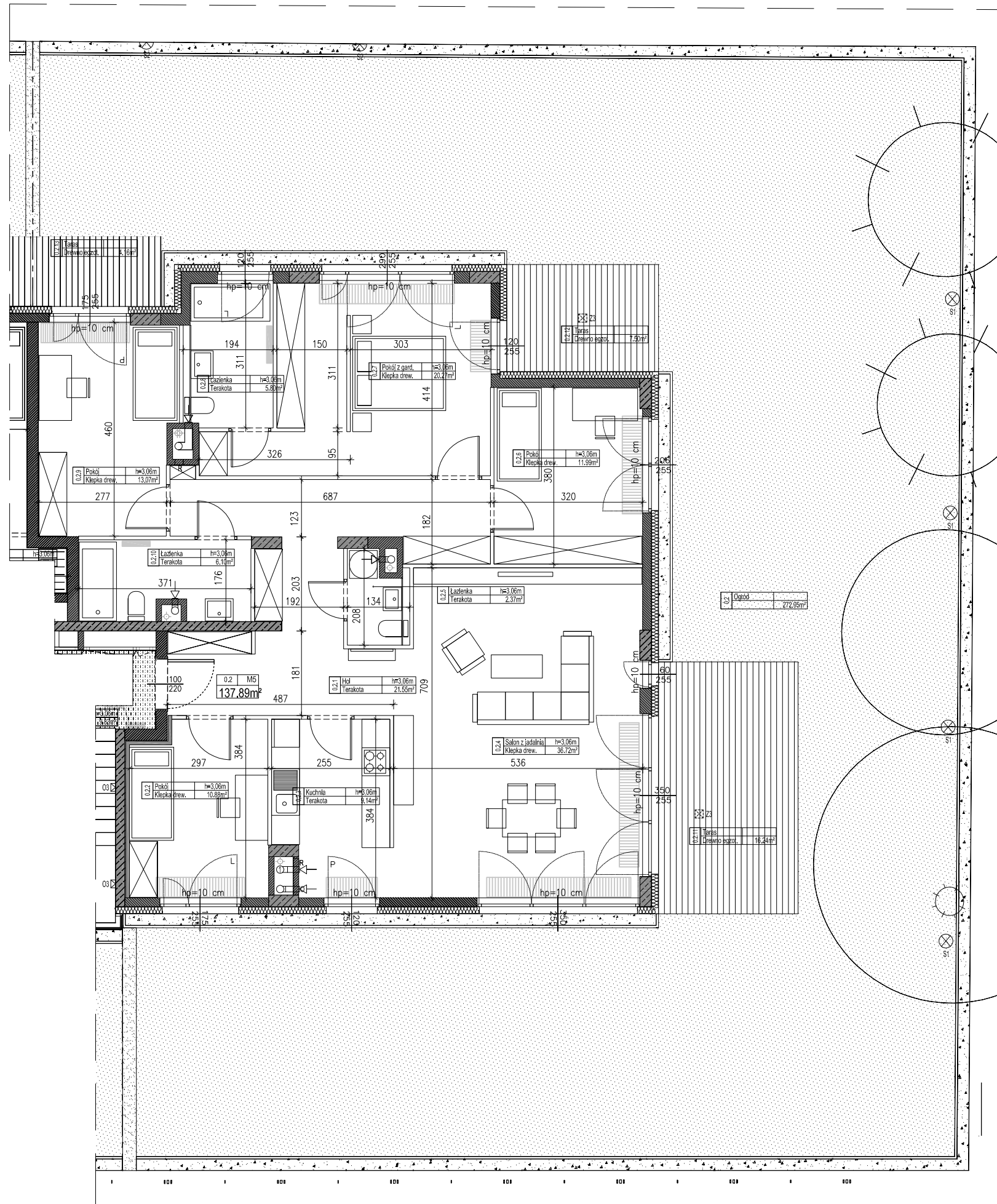


Mieszkanie nr 0.2

kondygnacja: 1 - parter
 mieszkanie: 5-pokojowe
 powierzchnia mieszkania: 137.89m²



AMJ PROPERTIES Sp. z o.o.



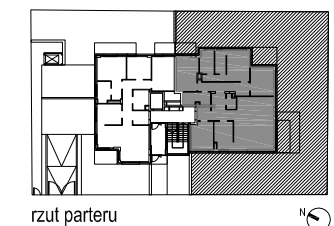
Legenda:

- hp=10cm wysokość parapetu
- ← wentylacja
- R rewizja
- ▨ grzejnik podłogowy
- ▬ grzejnik łazienkowy
- S1 ⊗ S2 ⊗ Z ⊗ oprawy oświetleniowe
- ▬▬▬ ściany działowe
- ▬▬▬▬ ściany bez możliwości wprowadzania zmian

Pomieszczenie m²

0.2.1	hol	21.55m ²
0.2.2	pokój	10.88m ²
0.2.3	kuchnia	9.14m ²
0.2.4	salon z jadalnią	36.72m ²
0.2.5	łazienka	2.37m ²
0.2.6	pokój	11.99m ²
0.2.7	pokój z garder.	20.27m ²
0.2.8	łazienka	5.80m ²
0.2.9	pokój	13.07m ²
0.2.10	łazienka	6.10m ²
		137.89m²
0.2.11	taras	16.24m ²
0.2.12	taras	7.50m ²
0.2.13	taras	4.16m ²
0.2	ogród	272.95m ²
		300.85m²

Pow. mieszkania 137.89m²



rzut parteru

Uwagi:
 Karta katalogowa nie stanowi załącznika do umowy.
 Powierzchnie pomieszczeń są powierzchniami rzeczywistymi, liczonymi po obrysie ścian z wyprawą.
 Powierzchnia liczona wg. normy PN-ISO 9836:1997.
 Wymiary podane są w świetle niewyprawionych ścian i mają charakter orientacyjny.
 Kształt i wielkość zaproponowanych urządzeń oraz wyposażenia technicznego lokalu ma charakter orientacyjny, a ich lokalizacja powiązana jest z projektowaną infrastrukturą techniczną w budynku.



SKALA 1:100

